

MARKETING DIRECT & DIGITAL

LOCATION DE FICHIERS MASTERS

POINTS FORTS DES BASES DE DONNÉES

MÉDIA 15-25, spécialiste en Marketing Direct, et Eduniversal, expert de la cible master, unissent leurs forces et vous proposent en exclusivité leurs fichier Masters.



Une base de données ultra-qualifiée d'étudiants de Bac +3 à Bac +5 ayant émis le souhait d'effectuer un master dans l'une de nos 90 spécialités.



Une collecte de qualité, fiable et efficace : campagne nationale d'orientation, visiteurs du Salon Eduniversal à Paris, site Internet meilleurs-masters.com etc.

Nouveauté !



Unique ! Un ciblage par choix de poursuite d'études pour cibler au mieux vos futurs prospects.

NOTRE SÉLECTION DE FILIÈRES

• **PACK : Achats et Supply Chain**
Achats, Logistique, Qualité, etc.

• **PACK : Banque - Finance - Assurance - Immobilier**
Audit Externe, Audit Interne et Contrôle de Gestion, Banque - Finance, Expertise Comptable (Comptabilité - Contrôle - Audit), Finance de Marché et Gestion de Portefeuille, Gestion de Patrimoine, Ingénierie Financière et Finance d'Entreprise, Management et Droit de l'Assurance, Management et Droit de l'Immobilier, etc.

• **PACK : Communication - Marketing - Vente**
Communication, Communication Événementielle, E-Business et Digital Marketing, Management de la Distribution, Management des Médias et de l'Audiotvisuel, Marketing, Études Marketing, Vente et Négociation Commerciale, Graphisme, Design et Communication Visuelle, etc.

• **PACK : Développement Durable**
Énergies et Énergies Renouvelables, Management de l'Environnement et du Développement Durable, RSE / Économie Sociale et Solidaire, Management de l'Urbanisme, Qualité, Sécurité, Environnement, etc.

• **PACK : Droit**
Droit des Affaires, Droit des Affaires et Management, Droit du Numérique et des Communications Électroniques, Droit Européen et International des Affaires, Droit Social, Fiscalité et Droit Fiscal, Droit Économique-Droit de la Concurrence, etc.

• **PACK : Entrepreneuriat et Management de Projets**
Entrepreneuriat, Management de Projets, etc.

• **PACK : Sciences de L'ingénieur - Industries - Innovation - Technologie**
Gestion de la Production Industrielle, Management

de l'Innovation, Management des Industries Agroalimentaires, Management des Structures et Établissements de Santé, Management et Marketing des Industries Pharmaceutiques et de Santé, Management Technologique ou Industriel, etc.

• **PACK : International**
Commerce International, Management Interculturel, Management International, MBA Full-Time, Executive MBA Part-Time, etc.

• **PACK : Management Général**
Gestion des Ressources Humaines, Management des Services, Management Public, Management Stratégique de l'Organisation et Gestion du Changement, etc.

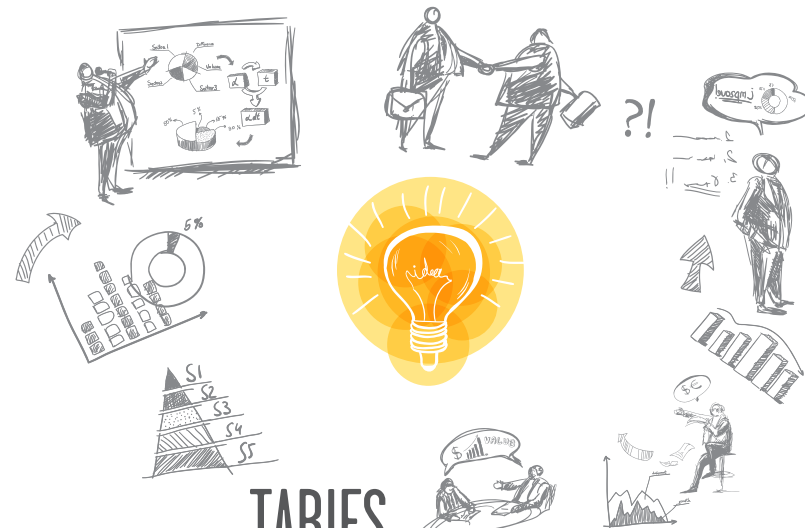
• **PACK : Management Sectoriel**
Management des Entreprises Culturelles, Management du Luxe, Management de la Mode, Management du Sport, Management du Tourisme et de l'Hôtellerie, Management du Vin et de la Gastronomie, etc.

• **PACK : NTIC - Informatique - Réseaux**
Big Data, Informatique Décisionnelle, Informatique et Ingénierie des Systèmes, Management des Systèmes d'Information, Télécoms, Réseaux et Sécurité des Systèmes, etc.

• **PACK : Stratégie et Consulting**
Gestion des Risques, Intelligence Économique, Sécurité Globale et Défense, Stratégie et Consulting, etc.

• **PACK : Lettres et Sciences Humaines**
Lettres et Langues, Sciences Humaines, Art, Enseignement Formation, etc.

• **PACK : Santé - Social - Psychologie**
Santé (médecine, sage-femme, pharma, dentaire, etc.), Paramédical, Social, Psychologie, etc.



TARIFS

	1 CANAL (EMAIL OU SMS)	2 ^E CANAL ⁽¹⁾⁽²⁾
Si moins de 2 500 contacts	0,75 € HT	0,70 € HT
Entre 2 500 et 5 000 contacts	0,70 € HT	0,65 € HT
Entre 5 000 et 10 000 contacts	0,65 € HT	0,60 € HT
Entre 10 000 et 15 000 contacts	0,60 € HT	0,55 € HT
Entre 15 000 et 20 000 contacts	0,55 € HT	0,50 € HT
Si plus de 20 000 contacts	0,50 € HT	0,45 € HT

⁽¹⁾ Tarif par contact

⁽²⁾ Avec sélection identique

MARKETING DIRECT & DIGITAL

LOCATION DE FICHIERS

POINTS FORTS DES BASES DE DONNÉES

MÉDIA 15-25, spécialiste en Marketing Direct, et Eduniversal, expert de la cible étudiante, unissent leurs forces et vous proposent en exclusivité leurs fichiers d'étudiants de la classe de terminale au master.



QUALITÉ

Des méthodes de recueil de données sérieuses, rigoureuses et conformes au RGPD. Une collecte ultra-qualifiée organisée directement au sein des établissements (lycées, IUT, universités, etc.).



FIABILITÉ

Des process de constitution de fichiers centrés sur les publics en recherche réelle de formation



EFFICACITÉ

Une éthique dans le traitement des données qui respecte notre engagement vis-à-vis des étudiants

UN SERVICE D'EXPERTS PERSONNALISÉ

- L'opportunité de contacter directement les lycéens et étudiants selon le canal de votre choix (adresse postale, e-mail, SMS)

- Assurer la visibilité de votre établissement auprès d'une cible étudiante en recherche d'informations sur leur poursuite d'études

- La possibilité d'adapter vos messages aux profils et aux attentes des étudiants, et d'instaurer une relation fiable

- Un ciblage par niveau de diplôme et /ou choix de poursuite d'études. Une sélection sur des critères précis : sexe, année de naissance, zone géographique, etc.

- Rentabiliser vos budgets et opérations de communication

- Un accompagnement dans l'élaboration et l'optimisation de vos campagnes de marketing direct: aide au ciblage et à la conception de votre message, mise en place d'un calendrier prévisionnel, analyse et garantie des résultats

NOTRE SÉLECTION DE FILIÈRES

ÉLÈVES INSCRITS EN BAC S • ES • L • STD2A • STI2D • ST2S • STL • STMG

ÉLÈVES INSCRITS EN BAC PRO

ÉTUDIANTS DE NIVEAU BAC +1

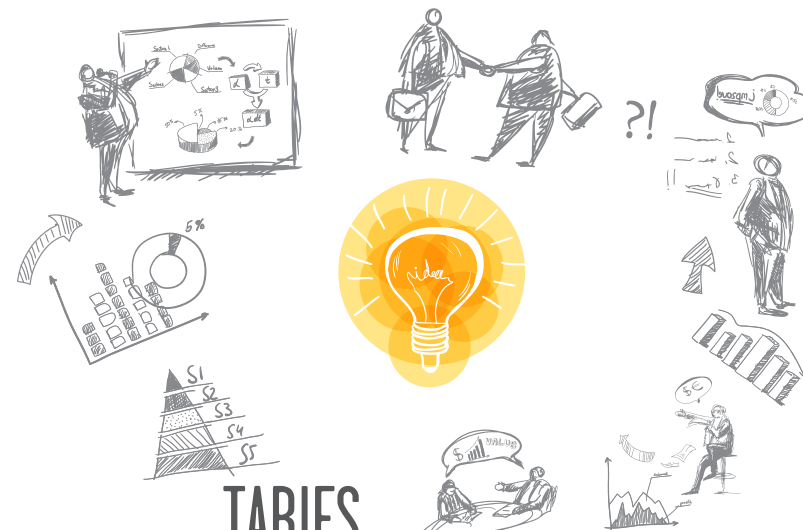
ÉLÈVES INSCRITS EN CLASSES PRÉPARATOIRES SCIENTIFIQUES, COMMERCIALES ET LITTÉRAIRES

ÉLÈVES INSCRITS EN 2^e ANNÉE DE BTS OU D'IUT TERTIAIRES ET SCIENTIFIQUES

ÉLÈVES INSCRITS EN LICENCE PROFESSIONNELLE

FICHIER DES DÉLÉGUÉS

FICHIER MASTERS



TARIFS

LOCATION DE FICHIERS	ANNONCEUR LEADS'UP	NON-ANNONCEUR LEADS'UP
1 seul canal postal ou e-mail ou mobile	0,19 €HT	0,23 €HT
2 ^e canal e-mail ou mobile avec commande postale - sélections identiques au postal	0,17 €HT	0,21 €HT
3 ^e canal e-mail ou mobile avec commande postale - sélections identiques au postal	0,15 €HT	0,19 €HT
2 ^e utilisation et suivantes de frais fixes si pas de nouvelle livraison	0,17 €HT	0,21 €HT
Frais techniques fixes	120 €HT	150 €HT
Création message format HTML		250 €HT
Transformation et intégration document format HTML		150 €HT
ROUTAGE E-MAIL	0,02 €HT par mail + 100 €HT frais de calage par message	
ROUTAGE SMS	0,10 €HT par SMS + 100 €HT frais de calage par message	
Étiquettes autocollantes	0,05 €HT par adresse + 100 €HT frais de calage et d'envoi	

MARKETING DIRECT & DIGITAL

RETARGETING FACEBOOK ET INSTAGRAM « by MÉDIA 15-25 »

Chaque semaine, les jeunes adultes passent 6h19 sur les réseaux sociaux !
Vous le savez déjà et êtes donc actif sur Facebook qui est un des réseaux incontournable utilisé par les étudiants.
Vous maîtrisez vos followers ? Vous achetez peut-être de la publicité sur Facebook. Ou pratiquez du retargeting ?

Média 15-25 vous permet d'optimiser votre retargeting en ciblant une audience que vous ne pouvez pas toucher seul : les étudiants qui consultent nos classements !



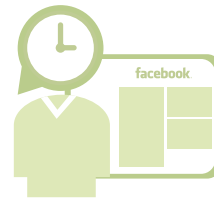
Un étudiant perdu dans ses choix d'orientation...



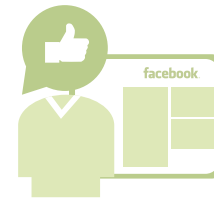
Consulte les sites «classements» du groupe Média 15-25, dans une spécialité qui vous intéresse...



Mais ne fait pas son choix tout de suite.



Plus tard, il ouvre son compte Facebook ou Instagram.



Votre publicité réssucite son intérêt pour la spécialité et votre programme.



L'étudiant perdu devient un candidat !

+ Focus sur le retargeting...

Le retargeting (ou reciblage publicitaire) est une pratique qui consiste à cibler un individu qui a visité un site Internet, puis d'exposer cet individu à des créations publicitaires mettant en avant le produit initialement consulté.

La force du retargeting, c'est qu'il permet d'accompagner le prospect sur la durée, pour capturer le moment précis où il est prêt à être converti.

+ Les avantages du retargeting Facebook...



Vous ciblez précisément des **étudiants déjà intéressés par vos spécialités, sur un terrain qui est le leur : Facebook / Instagram.**



Vous diffusez des **annonces pertinentes** aux **audiences adéquates** et au **bon moment.**



Vous **optimisez votre ROI** avec des opérations quantifiables, **peu onéreuses** et très efficaces.

+ Coût du service :

À partir de 12 HT / CPM
+ frais techniques (350€ HT)